

CREAR UN DESPACHO DE NIVEL SUPERIOR

# Lista de comprobación de la reunión virtual



mfs.com

Algo ha quedado demostrado en 2020: las reuniones virtuales pueden contribuir a una mayor eficiencia y, a buen seguro, desempeñarán un papel de mayor relevancia en las interacciones con los clientes de cara al futuro. Dominar las reuniones virtuales brinda una oportunidad para diferenciarse de la competencia y entablar una mejor relación con los clientes. A continuación, compartimos algunas de las mejores prácticas de un galardonado presentador de noticias que le ayudarán a organizar con éxito una reunión virtual, a conectar mejor con su público y a mantener a dicho público comprometido.

## Antes de la reunión

- Compruebe la conexión a Internet por si hubiese cualquier problema que pudiese entorpecer el desarrollo de la reunión.
- Ponga el teléfono en silencio.

### ÁNGULO DE LA CÁMARA

- Eleve la cámara a la altura de los ojos.
- Regla general: si se ve el techo en la toma, el ángulo de su cámara es demasiado abierto.

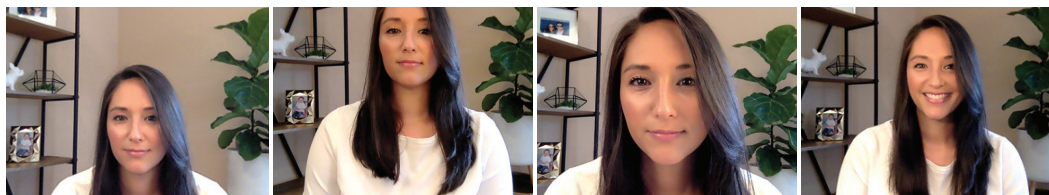


Bien

Mal

### ESPACIO PARA LA CABEZA Y ENCUADRE

- Cerciórese de que solo hay unos pocos centímetros de espacio entre la cabeza y la parte superior del marco.
- Asegúrese de estar en el centro del marco.
- Siéntese o póngase a un metro de la cámara. Nada de primerísimos planos.
- Póngase de tal forma que la esquina de la sala quede justo detrás de usted. Esto ayuda a crear profundidad.



Demasiado espacio para la cabeza

Insuficiente espacio para la cabeza

Demasiado cerca

Lugar correcto

## Lista de comprobación de la reunión virtual

### ILUMINACIÓN

- Recorra a la luz natural o ponga lámparas a ambos lados del ordenador para eliminar las sombras en la cara.
- Limite la sobreexposición cerca de una ventana (día soleado)
- Evite que haya ventanas en el fondo. Si no puede, cierre las persianas o las cortinas.



Use una lámpara detrás de la cámara



Limite la sobreexposición



Cierre las persianas para reducir la luz brillante

### AUDIO

- Utilice un micrófono externo o unos auriculares para limitar el ruido de fondo.
- Pruebe la configuración de audio para garantizar que se ha seleccionado el micrófono adecuado.

### FONDO

- Despeje el desorden de su fondo.
- Mueva los objetos de decoración que puedan suponer una distracción, como plantas que hay detrás de usted.
- Cierre las puertas para evitar que se produzcan entradas imprevistas.



Despeje el desorden del fondo

## Durante la reunión

### HAGA CONTACTO VISUAL CON LA CÁMARA

- Mire a la cámara y vuelva a ella con frecuencia.



Mirar a la gente en la pantalla



vs.

Mirar a la cámara

## Lista de comprobación de la reunión virtual

### LENGUAJE CORPORAL

- Concéntrese en la postura. Sea el dueño del espacio.
- Siéntese en el borde de su asiento.
- Emplee gestos con las manos para enfatizar cada punto.



Si necesita ayuda con esta y otras ideas de generación de negocio, llame a sus socios de MFS® al 1-800-343-2829 (EE. UU.) o al + 1 617 954 6450 (fuera de EE. UU.).

A no ser que se indique lo contrario, los logotipos y los nombres de productos y servicios son marcas comerciales de MFS® y sus filiales, y pueden estar registrados en determinados países.

Distribuido por: **EE. UU.** - MFS Investment Management; **América Latina** - MFS International Ltd. **Nota para los lectores del Reino Unido y Suiza:** Publicado en el Reino Unido y Suiza por MFS International (U.K.) Limited («MIL UK»), sociedad de responsabilidad limitada inscrita en Inglaterra y Gales con el número 03062718, cuyo negocio de inversión está autorizado y supervisado en el Reino Unido por la Autoridad de Conducta Financiera (FCA). MIL UK, filial indirecta de MFS®, tiene su domicilio social en One Carter Lane, Londres, EC4V 5ER. **Nota para los lectores europeos (con la excepción del Reino Unido y Suiza):** Publicado en Europa por MFS Investment Management (Lux) S.à r.l. (MFS Lux), sociedad autorizada en virtud de la legislación luxemburguesa como sociedad gestora de fondos domiciliados en Luxemburgo. La sociedad ofrece productos y servicios de inversión a inversores institucionales y tiene su domicilio social como sociedad limitada en 4 Rue Albert Borschette, Luxemburgo L-1246. Tel.: 352 2826 12800. Este material no debe ser transmitido o distribuido a personas que no sean inversores profesionales (según lo autoricen las normativas locales) y no debe considerarse fiable ni distribuirse a personas cuando dicha consideración o distribución contravengan la normativa local.

**PARA USO EXCLUSIVO DE INVERSORES PROFESIONALES E INSTITUCIONALES** Este documento no debe mostrarse, citarse o distribuirse al público general.